

CCTP ANNEXE 1 :

Décriptif matériels lot 2

MAITRE D'OUVRAGE

Centre Régional des Oeuvres Universitaires et Scolaires  
Lorraine (CROUS)

-oOo-

MARCHÉ PUBLIC D'EXPLOITATION DES  
INSTALLATIONS DE GENIE CLIMATIQUE

-oOo-



Annexe n°1 - LISTE DES SITES						
N°	SITE	Adresse	ENERGIE PRIMAIRE	NB de bât	Surfaces totales	Nb de chambre
PHOTO 360°						
<a href="#">25</a>	RU LONGWY + CU LONGWY (CHAUFFERIE COMMUNE)	8 avenue du Bivaque 54400 Longwy	GAZ	1	941 (RU) +4203 (CU)	218
<a href="https://gema.bet-huguet.com/banque-images-publique/fc0e1399-501e-42e8-972b-a89dd33714ac">https://gema.bet-huguet.com/banque-images-publique/fc0e1399-501e-42e8-972b-a89dd33714ac</a> <a href="https://gema.bet-huguet.com/banque-images-publique/5542f060-189c-43ec-b2e7-0f3257206960">https://gema.bet-huguet.com/banque-images-publique/5542f060-189c-43ec-b2e7-0f3257206960</a>						
<a href="#">26</a>	CU TECHNOPOLE	4 boulevard Arago 57050 Metz	RCU	4	17394	657
<a href="#">27</a>	RU TECHNOPOLE	4 boulevard Arago 57070 Metz	RCU	1	1448	
<a href="#">30</a>	RU METZ' IN	Rue Augustin Fresnel 57070 Metz Grigy	RCU	1	1730	
<a href="#">31</a>	RU BRIDOUX	Rue du Gal Delestraint 57070 Metz	RCU	1	1616	
<a href="#">32</a>	RU VERLAINE	Ile du Saulcy 57050 Metz	RCU	1	1590	
<a href="#">33</a>	CU SAULCY + RU RIMBAUD	Ile du Saulcy 57010 Metz cedex	RCU	7	21835	954
<a href="#">41</a>	CU BRIDOUX	2 rue du Gal Delestraint 57070 Metz	RCU	6	16115	317
<a href="https://gema.bet-huguet.com/banque-images-publique/fc428d8a-c297-4f19-857e-fc189f02908b">https://gema.bet-huguet.com/banque-images-publique/fc428d8a-c297-4f19-857e-fc189f02908b</a> <a href="https://gema.bet-huguet.com/banque-images-publique/510ec005-253b-48b4-bfec-9d949d68f4e8">https://gema.bet-huguet.com/banque-images-publique/510ec005-253b-48b4-bfec-9d949d68f4e8</a> <a href="https://gema.bet-huguet.com/banque-images-publique/7d359091-19c5-44b6-b67e-5ea647e23fab">https://gema.bet-huguet.com/banque-images-publique/7d359091-19c5-44b6-b67e-5ea647e23fab</a> <a href="https://gema.bet-huguet.com/banque-images-publique/888cb023-c632-4eb3-b9f9-10928e8fe57">https://gema.bet-huguet.com/banque-images-publique/888cb023-c632-4eb3-b9f9-10928e8fe57</a> <a href="https://gema.bet-huguet.com/banque-images-publique/8839a3a9-851e-4a54-b12b-c3ecbe6ece3b">https://gema.bet-huguet.com/banque-images-publique/8839a3a9-851e-4a54-b12b-c3ecbe6ece3b</a> <a href="https://gema.bet-huguet.com/banque-images-publique/f4b69a88-230d-4c89-9747-314acabf311e">https://gema.bet-huguet.com/banque-images-publique/f4b69a88-230d-4c89-9747-314acabf311e</a> <a href="https://gema.bet-huguet.com/banque-images-publique/b3e1f6f0-2a5b-4729-87d3-c0667420e2a1">https://gema.bet-huguet.com/banque-images-publique/b3e1f6f0-2a5b-4729-87d3-c0667420e2a1</a> <a href="https://gema.bet-huguet.com/banque-images-publique/ddc68795-4538-47a2-9014-618c63b186d0">https://gema.bet-huguet.com/banque-images-publique/ddc68795-4538-47a2-9014-618c63b186d0</a> <a href="https://gema.bet-huguet.com/banque-images-publique/1be52f6f-87dd-4a7d-9326-007a8ebc411f">https://gema.bet-huguet.com/banque-images-publique/1be52f6f-87dd-4a7d-9326-007a8ebc411f</a> <a href="https://gema.bet-huguet.com/banque-images-publique/8d5007d4-f64b-4012-9138-d860b4987e0e">https://gema.bet-huguet.com/banque-images-publique/8d5007d4-f64b-4012-9138-d860b4987e0e</a> <a href="https://gema.bet-huguet.com/banque-images-publique/2eea5d86-ba2e-400fa7aa-d5996f9af618">https://gema.bet-huguet.com/banque-images-publique/2eea5d86-ba2e-400fa7aa-d5996f9af618</a> <a href="https://gema.bet-huguet.com/banque-images-publique/2b6ca32e-f858-4896-abb3-54287deb09ed">https://gema.bet-huguet.com/banque-images-publique/2b6ca32e-f858-4896-abb3-54287deb09ed</a> <a href="https://gema.bet-huguet.com/banque-images-publique/9f6f3470-3b98-4bce-bbda-f98ca879619f">https://gema.bet-huguet.com/banque-images-publique/9f6f3470-3b98-4bce-bbda-f98ca879619f</a> <a href="https://gema.bet-huguet.com/banque-images-publique/f5377a20-4115-462d-b322-03f310d15761">https://gema.bet-huguet.com/banque-images-publique/f5377a20-4115-462d-b322-03f310d15761</a> <a href="https://gema.bet-huguet.com/banque-images-publique/2b0a62a7-6239-4fbb-a7fb-1f0f1803ddf5">https://gema.bet-huguet.com/banque-images-publique/2b0a62a7-6239-4fbb-a7fb-1f0f1803ddf5</a> <a href="https://gema.bet-huguet.com/banque-images-publique/784f84d6-65b6-4ed5-8d48-caeb6a7472fc">https://gema.bet-huguet.com/banque-images-publique/784f84d6-65b6-4ed5-8d48-caeb6a7472fc</a> <a href="https://gema.bet-huguet.com/banque-images-publique/851b740c-7d86-400a-b57e-1e1893d1266e">https://gema.bet-huguet.com/banque-images-publique/851b740c-7d86-400a-b57e-1e1893d1266e</a> <a href="https://gema.bet-huguet.com/banque-images-publique/2e42a41-5ca1-4265-b231-58dbee08b3c">https://gema.bet-huguet.com/banque-images-publique/2e42a41-5ca1-4265-b231-58dbee08b3c</a> <a href="https://gema.bet-huguet.com/banque-images-publique/4d49cd92-e0f8-4d54-893e-15bc1210b50e">https://gema.bet-huguet.com/banque-images-publique/4d49cd92-e0f8-4d54-893e-15bc1210b50e</a> <a href="https://gema.bet-huguet.com/banque-images-publique/74ed9d40-6b11-47e2-b9e9-7ecfc040a64">https://gema.bet-huguet.com/banque-images-publique/74ed9d40-6b11-47e2-b9e9-7ecfc040a64</a> <a href="https://gema.bet-huguet.com/banque-images-publique/67e8491-05ac-4909-8782-4377bd36be9a">https://gema.bet-huguet.com/banque-images-publique/67e8491-05ac-4909-8782-4377bd36be9a</a> <a href="https://gema.bet-huguet.com/banque-images-publique/5d74ee1e-f906-45ce-9075-5cfcd82a0e63">https://gema.bet-huguet.com/banque-images-publique/5d74ee1e-f906-45ce-9075-5cfcd82a0e63</a> <a href="https://gema.bet-huguet.com/banque-images-publique/1486252f-4b55-42e0-9ee8-08524365dfc3">https://gema.bet-huguet.com/banque-images-publique/1486252f-4b55-42e0-9ee8-08524365dfc3</a> <a href="https://gema.bet-huguet.com/banque-images-publique/2a02214c-70e1-478c-a5a4-a0ffc09dcd18">https://gema.bet-huguet.com/banque-images-publique/2a02214c-70e1-478c-a5a4-a0ffc09dcd18</a> <a href="https://gema.bet-huguet.com/banque-images-publique/3821fb32-f1f0-4e2e-8ee1-6e4b02cd524d">https://gema.bet-huguet.com/banque-images-publique/3821fb32-f1f0-4e2e-8ee1-6e4b02cd524d</a> <a href="https://gema.bet-huguet.com/banque-images-publique/ac33dc20-90fa-4281-8ee8-d53e2b973d7b">https://gema.bet-huguet.com/banque-images-publique/ac33dc20-90fa-4281-8ee8-d53e2b973d7b</a> <a href="https://gema.bet-huguet.com/banque-images-publique/9c420e45-0e45-40d3-8a1e-f66750043d83">https://gema.bet-huguet.com/banque-images-publique/9c420e45-0e45-40d3-8a1e-f66750043d83</a>						





## CHAUFFERIE PRINCIPALE



CHAUFFERIE PRINCIPALE

	marque	type	Puis.	Année	AVIS QUALITATIF		
					Bon	Moyen	Mauvais

ASPECT GENERAL	Peinture, propreté	X		
----------------	--------------------	---	--	--

REGULATION				SAUTER	2024			
PRODUCTION								
	2	Chaudières	ATLANTIC GUILOT	VARMAX 499	500	2024		
	2	V2V Cascade		V2V papillon DN100		2024		
	1	Bac à condensats	ATLANTIC GUILOT	N70		2024		
	1	Filtre à boues magnétique	ORIZON	FMI20 avec Magna 1 50-80		2024		
	1	Dégazeur	SPIROTECH	Spirovent BW DN125		2024		
	1	Alimentation eau	IMI	Pleno PX		2024		
	1	Maintien pression	IMI	Compresso + Tecbox		2024		

CIRCUIT		1	Pompe double	GRUNDFOS	MAGNA 1D 40 - 80F	2024			
Circuit CTA		1	V3V	SIEMENS	VXG 44.40 + SAS61.03	2024			
		1	Compteur calories	DIEHL	Sharky 775 DN65	2024			
AUTRE									
CIRCUIT		1	Pompe double	GRUNDFOS	MAGNA 1D 65 - 80F	2024			
Circuit ECS		1	Compteur calories	DIEHL	Sharky 775 DN65	2024			
AUTRE									
CIRCUIT		1	Pompe double	GRUNDFOS	MAGNA 1D 32 - 80F	2024			
Radiateurs Restaurant		1	V3V	SIEMENS	VXG 44.20 + SAS61.03	2024			
		1	Compteur calories	DIEHL	Sharky 775 DN32	2024			
AUTRE									
CIRCUIT		1	Pompe double	GRUNDFOS	MAGNA 1D 50 - 100F	2024			
Radiateurs intérieurs		1	V3V	SIEMENS	VXG 44.50 + SAX61.03	2024			
		1	Compteur calories	DIEHL	Sharky 775 DN65	2024			
AUTRE									
CIRCUIT		1	Pompe double	GRUNDFOS	MAGNA 1D 50 - 100F	2024			
Radiateurs extérieurs		1	V3V	SIEMENS	VXG 44.50 + SAX61.03	2024			
		1	Compteur calories	DIEHL	Sharky 775 DN65	2024			
EQUILIBRAGE		7	Vannes retour	STABIFLO	DN 32 - DN65	2024			
REGULATION		1	Automate	SAUTER		2024			

CIRCUIT ECS		1	Echangeur	ATLANTIC	RUBIS EVO I 2228 D	2024			
Cité U		1	Ballon stockage primaire	ATLANTIC	CORPRIMO 1500I	2024			
		1	Pompe bouclage ECS	GRUNDFOS	TP 40-120/2	2024			
Resto'U		1	Echangeur	ATLANTIC	RUBIS EVO SI 230 DD	2024			
		1	Ballon stockage primaire	ATLANTIC	CORFLINOX 500I	2024			
		1	Pompe bouclage ECS	GRUNDFOS	UPS 25.55 N	2024			

ARMOIRE ELECTRIQUE	Oui	Non	Nombre : 1			
--------------------	-----	-----	------------	--	--	--

TELESURVEILLANCE	
------------------	--

COMPTEUR ECS	
--------------	--

DISCONNECTEUR	OUI
---------------	-----

REMARQUES	1 ADOUCISSEUR AQUAGED STD WS2 400I
	218 RADIATEURS SUR ENSEMBLE DU SITE
	436 BOUCHES DE VMC SUR ENSEMBLE DU SITE



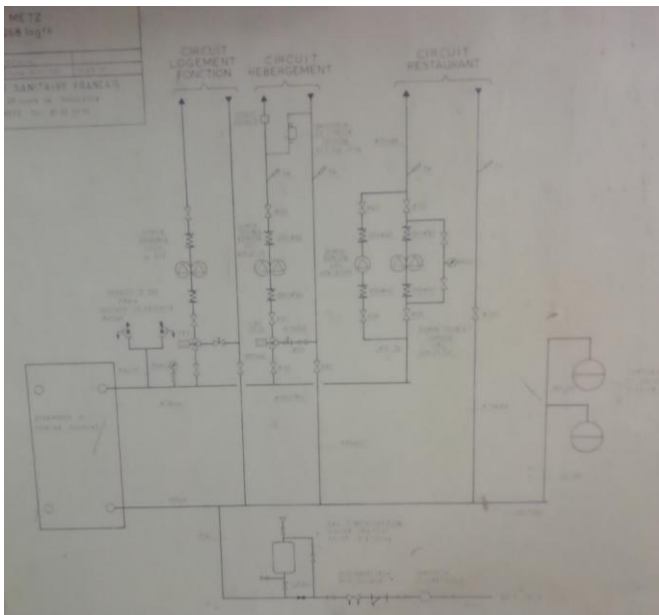


CHAUFFERIE PRINCIPALE
LOCAL SST SECONDAIRE A LA PRODUCTION PRINCIPALE
LOCAL TECHNIQUE ARRIVE RESEAU PRIMAIRE
LOCAL TECHNIQUE CTA
LOCAL TECHNIQUE AUTRES EQUIPEMENTS





## SST BATIMENT A+B ARRIVEE RESEAU



SST BATIMENT A+B ARRIVEE RESEAU

	marque	type	Puis.	Année	AVIS QUALITATIF		
					Bon	Moyen	Mauvais

<b>ASPECT GENERAL</b>		Peinture, propreté					
<b>CIRCUIT 1</b>		1 DOUBLE POMPE	GRUNDFOS	UPSD 52-50 F 220		X	
LOGEMENT fonction		1 V3V	SAUTER	AVM 115 SF 132		X	
		1 REGULATEUR	SAUTER	RDT 600		X	

<b>CIRCUIT 2</b>		1 DOUBLE POMPE	SALMSON	DIL 405-26		X	
VERS RU TECHNOPOLE		1 POMPE SIMPLE	SALMSON	LRC 404		X	
		1 REGULATEUR	SAUTER	EQJW125		X	

<b>CIRCUIT 3</b>		1 POMPE DOUBLE	SALMSON	LRC 404		X	
CU hebergement		1 REGULATEUR	SIEMENS	RVL 480		X	
		1 SERVOMOTEUR V3V	SIEMENS	SAL 31	X		

<b>DIVERS</b>		2 VASE EXPANSION	FLEXCON	200L		X	

<b>VENTILLATION</b>		5 VMC	ODYSSE	1500 HC 4		X	
		1 VMC	LINDAB	LINEO 1500D		X	

<b>CIRCUIT ECS</b>		1 BALLON ECS	ATLANTIC 884032	VERTICAL	200L	X	
		1 CHARGE BALLON	GRUNDFOS	UPS 25-40		X	
		1 Bouclage ECS	GRUNDFOS	25 -55		X	

	Oui	Non
<b>ARMOIRE ELECTRIQUE</b>	Nombre : 1	

<b>TELESURVEILLANCE</b>	
-------------------------	--

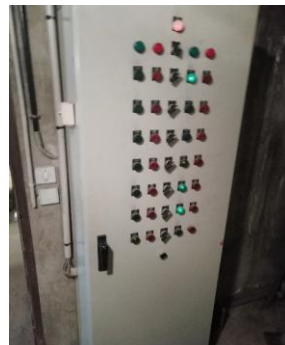
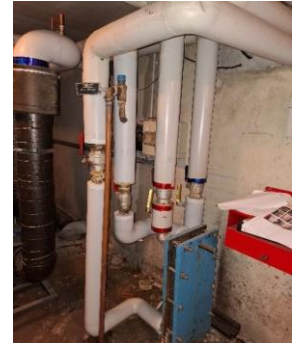
<b>COMPTEUR ECS</b>	
---------------------	--

<b>DISCONNECTEUR</b>	OUI	COMPTEUR
	SOCLA 28/60	

<b>REMARQUES</b>	<p>657 RADIATEURS SUR ENSEMBLE DU SITE</p> <p>1314 BOUCHES DE VMC SUR ENSEMBLE DU SITE</p>
------------------	--



## SST BATIMENT C



SST BATIMENT C

	marque	type	Puis.	Année	AVIS QUALITATIF
					<div style="display: flex; justify-content: space-around;"> <span>Bon</span> <span>Moyen</span> <span>Mauvais</span> </div>

<b>ASPECT GENERAL</b>				Peinture, propreté			
<b>CIRCUIT 1</b>		1	DOUBLE POMPE	GRUNDFOS MAGNA 1 40-80F 220		X	
SUD							
<b>CIRCUIT 2</b>		1	DOUBLE POMPE	GRUNDFOS UPC 40-60		X	
NORD		1	V3V	SAUTER AVM32		X	
		1					
		1	REGULATEUR	SAUTER RDT 100		X	
<b>CIRCUIT 3</b>		1	DOUBLE POMPE	GRUNDFOS UPS 25 - 50		X	
COMMUN		1	V3V	SAUTER AVM115		X	
		1					
		1	REGULATEUR	SAUTER RDT 100		X	
<b>CIRCUIT 3</b>		1	DOUBLE POMPE	TRINITY CC5-180		X	
CONCIERGE							
		1	V3V	SAUTER AR30W23		X	
		1					
		1	REGULATEUR	SAUTER RDT 100		X	
<b>CIRCUIT 3</b>		1	DOUBLE POMPE	GRUNDFOS UPC 40-60		X	
AEROTHERME							
<b>CIRCUIT 4</b>		1	DOUBLE POMPE	GRUNDFOS UPSD 40-60F		X	
BRASSERIE		1	V3V	SAUTER avr-32		X	
		1					
		1	REGULATEUR	SIEMENS SKD92		X	
<b>VMC</b>		4	VMC	ODYSSEE 2500 D C4			
		1	EXTRACTEUR	VIM CTICM DOF PV 93E367			
		1	TOURELLE	EMMOS 036 -4 MV			
		1	VMC	ALDES KSTD 35			
		1	VMC	ALDES CALADAIR 2 X			

<b>DIVERS</b>			1 VASE EXPANSION	130 CAL-PRO	500L		X	
			1 ADOUCISSEUR	REFLEX 1380	TOP50Z10	2010	X	

<b>CIRCUIT ECS</b>			1 RECHAUFFEUR DE BOUCLE	CHAROT	20KW		X	
			1 Ballon	CHAROT	500L		X	
			2 Pompe charge ballon	GRUNDFOS	UPC 40-60		X	
			1 Pompe bouclage ECS	GRUNDFOS	UP 20 - 30		X	
			1 Pompe bouclage ECS	GRUNDFOS	UP-20-45 N150		X	
			Régulation					
			V3V	SIEMENS	SKD92		X	

Oui Non

<b>ARMOIRE ELECTRIQUE</b>	Nombre : 1			
---------------------------	------------	--	--	--

<b>TELESURVEILLANCE</b>	
-------------------------	--

<b>COMPTEUR ECS</b>	
---------------------	--

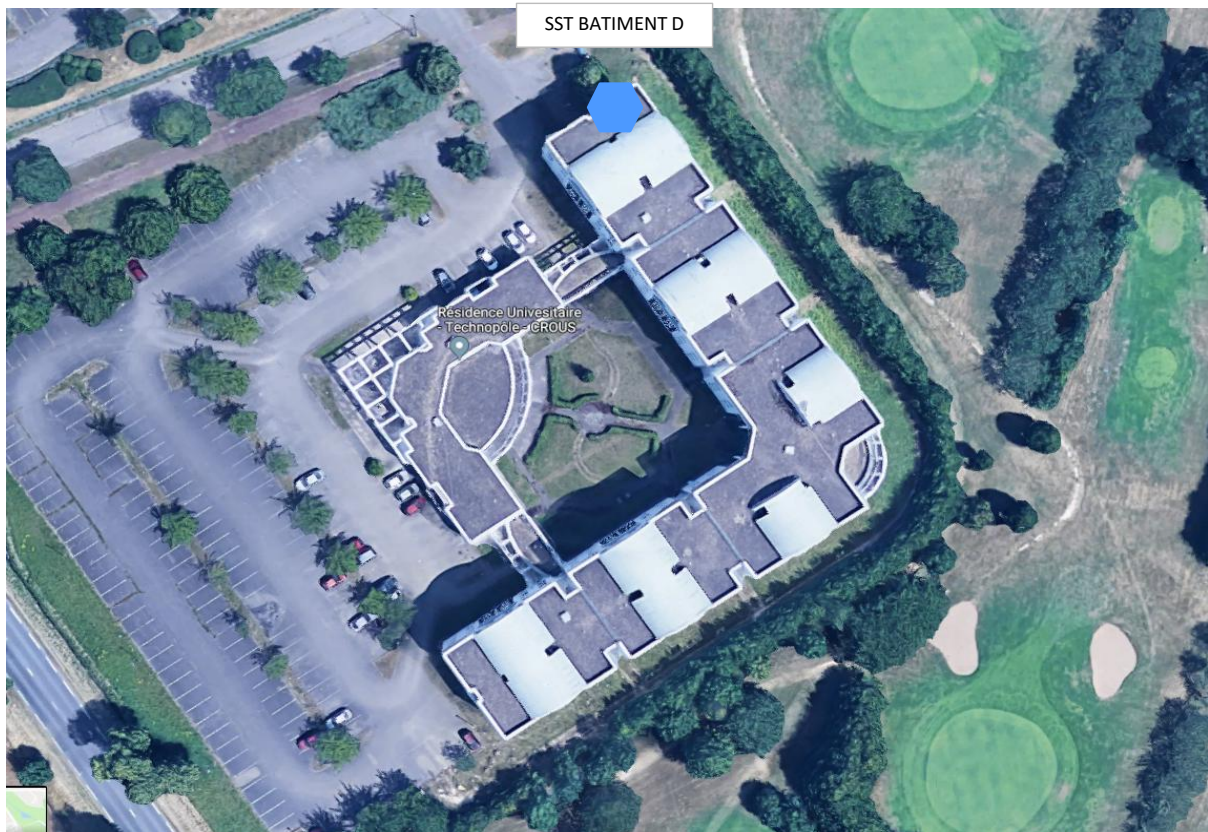
<b>DISCONNECTEUR</b>	NON	COMPTEUR
----------------------	-----	----------

--

<b>REMARQUES</b>	
------------------	--



## SST BATIMENT D



CHAUFFERIE PRINCIPALE
LOCAL SST SECONDAIRE A LA PRODUCTION PRINCIPALE
LOCAL TECHNIQUE ARRIVE RESEAU PRIMAIRE
LOCAL TECHNIQUE CTA
LOCAL TECHNIQUE AUTRES EQUIPEMENTS





## SST BATIMENT D



**SST BATIMENT D**

	marque	type	Puis.	Année	AVIS QUALITATIF		
					Bon	Moyen	Mauvais

<b>ASPECT GENERAL</b>		Peinture, propreté					
<b>EXPENSION</b>			PNEUMATEX 600L				
<b>REGULATION</b>							
<b>CIRCUIT 1</b>		1	DOUBLE POMPE	GRUNDFOS UPC 50-120	X		
NORD		1	V3V	SAUTER AR30W13	X		
		1	REGULATION	SAUTER EQJW120	X		
<b>CIRCUIT 2</b>		1	DOUBLE POMPE	GRUNDFOS MAGNA 1D 80 - 120	X		
SUD		1	V3V	SAUTER AR30W13	X		
		1	REGULATION	SAUTER EQJW120	X		
<b>CIRCUIT 3</b>		1	DOUBLE POMPE	GRUNDFOS MAGNA 1D 40 -120	X		
COMMUN		1	V3V	SAUTER AR30W13	X		
		1	REGULATION	SAUTER EQJW120	X		
<b>CIRCUIT 4</b>		1	DOUBLE POMPE	GRUNDFOS UPSD 32-80F	X		
CONCIERGE LOGEMENT		1	V3V	SAUTER AR30W13	X		
		1	REGULATION	SAUTER EQJW120	X		
<b>VENTILATION</b>		6	VMC	CALADAIR NOE 5600V		X	
		2	VMC	JBEA 04B1		X	

<b>CIRCUIT ECS</b>		1	Echangeur	CETETHERM AQUAFIRST FJ6113DS	X		
		2	Pompe charge échang.	SALMSON MAGNA 1D 40 - 60	X		
		3	Ballon SECONDAIRE	2000L (dont 1 HS)		X	
			Pompe charge ballon	GRUNDFOS UPS 32 - 80	X		
		2	Pompe bouclage ECS	GRUNDFOS UP20-45 150	X		

Oui N	
<b>ARMOIRE ELECTRIQUE</b>	Nombre : 1
<b>TELESURVEILLANCE</b>	
<b>COMPTEUR ECS</b>	
<b>DISCONNECTEUR</b>	OUI SOCLA BA2660 COMPTEUR





CHAUFFERIE PRINCIPALE

LOCAL SST SECONDAIRE A LA PRODUCTION PRINCIPALE

LOCAL TECHNIQUE ARRIVE RESEAU PRIMAIRE

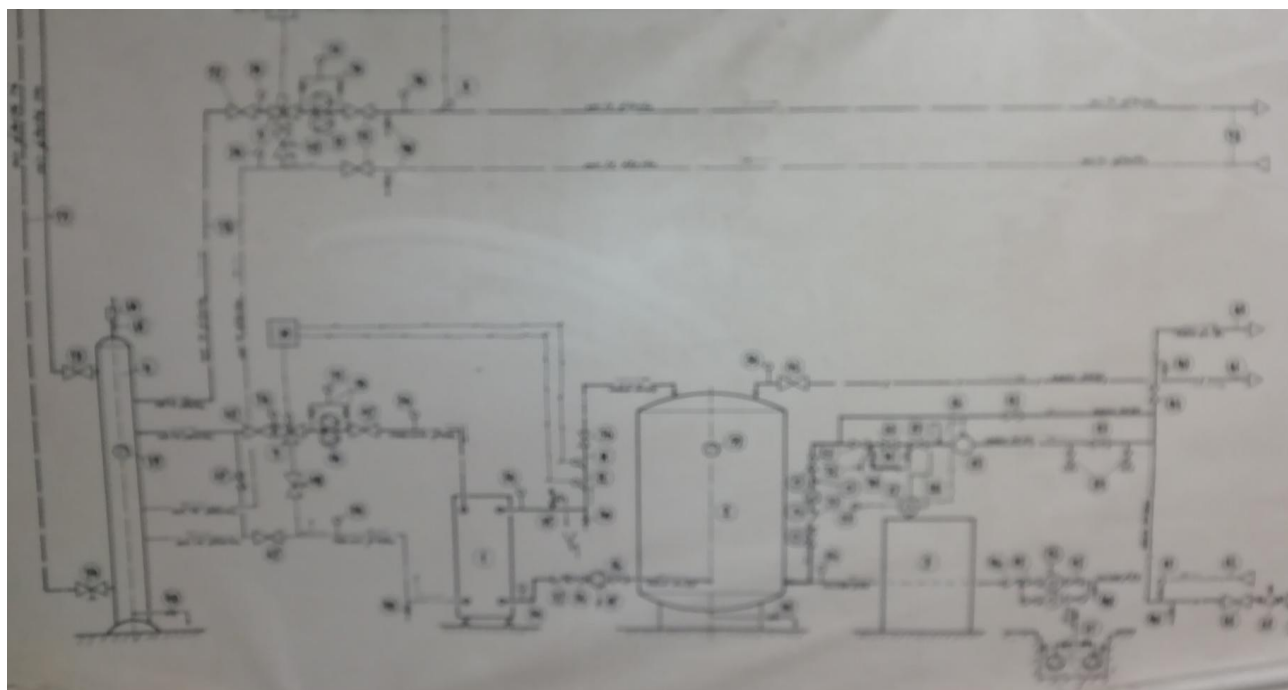
LOCAL TECHNIQUE CTA

LOCAL TECHNIQUE AUTRES EQUIPEMENTS





## ARRIVEE RESEAU UEM





**Mauvais**

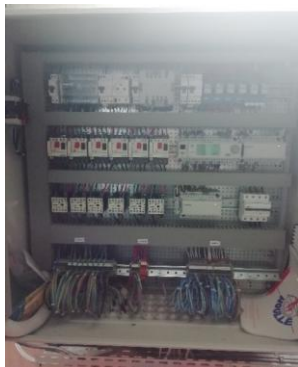




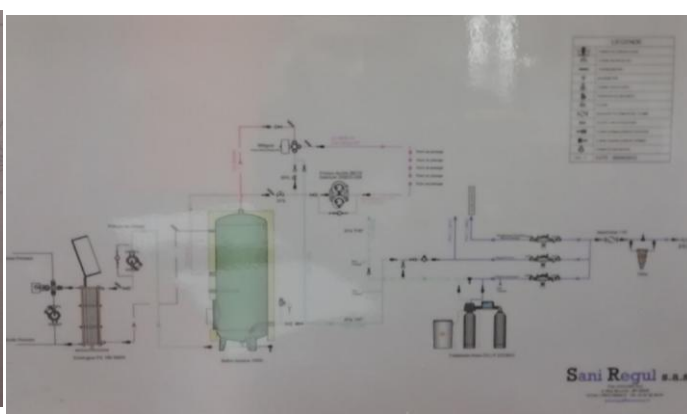
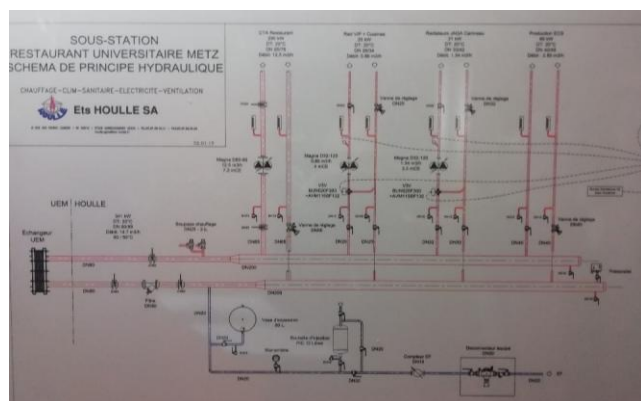
CHAUFFERIE PRINCIPALE
LOCAL SST SECONDAIRE A LA PRODUCTION PRINCIPALE
LOCAL TECHNIQUE ARRIVE RESEAU PRIMAIRE
LOCAL TECHNIQUE CTA
LOCAL TECHNIQUE AUTRES EQUIPEMENTS



## ARRIVEE RESEAU UEM



## LOCAL CTA





ARRIVEE RESEAU

marque	type	Puis.	Année	QUALITATIF		
				Bon	Moyen	Mauvais

ASPECT GENERAL		Peinture, propreté						
CIRCUIT 1 CONSTANT	1	Pompe double	GRUNDFOS	MAGNA 1D 65-80F 340	X			
					X			
CIRCUIT 2 RADIATEUR	1	Pompe double	GRUNDFOS	MAGNA 1D 32-120F 220	X			
	1	V3V	SAUTER	AVM 115SF	X			
CIRCUIT 2 RADIATEUR COMMUN		1	REGULATEUR	SIEMENS	SYNCO			
	1	Pompe double	GRUNDFOS	MAGNA 1D 32-120F 220	X			
	1	V3V	SAUTER	AVM 115SF	X			
	1	REGULATEUR	SIEMENS	SYNCO				
AUTRES		1	VASE EXPANSION	PNEUMATEX STATICO SD 80.3	X			
		1	MITIGEUR ECS	PRESTO	X			

CIRCUIT ECS	1	Echangeur	CHAROT	6819	X		
	2	Pompe charge échang.	GRUNDFOS	UPSD 32-80 TH 180	X		
	1	Ballon	CHAROT	1500L CH26VSON	X		
	2	Pompe charge ballon	SIEMENS	UD 1480	X		
	2	Pompe bouclage ECS	SALMSON	DSB 33-25B	X		
	1	Régulation	CHAROT	PACK CONTRÔLE	X		
	1	V3V	CHAROT	586212	X		

OuiNon

ARMOIRE ELECTRIQUE	Nombre :2			
--------------------	-----------	--	--	--

TELESURVEILLANCE	
------------------	--

COMPTEUR ECS	
--------------	--

DISCONNECTEUR	BABM015	
---------------	---------	--

--	--

AUTRE	1 ADOUCISSEUR DOUBLE PWG 1465 1 CAISON DE SOUFLAGE PLONGE France AIR 834 m3/h 1 CAISON DE SOUFLAGE LAVERIE France AIR 1808 m3/h 1 CAISSON SOUFFLAGE LOCAUX ANNEXE SOUFFLAGE 100 m3/h REPRISE 90 m3/h 1 CTA COMPENSATION AN 8852 m3/h EXT 9157 m3/h 1 CTA RESTAURANT AN 15200 m3/h EXT 13510 m3/h  Régulation CTA SIEMENS SYNCO
-------	---

--	--





CHAUFFERIE PRINCIPALE

LOCAL SST SECONDAIRE A LA PRODUCTION PRINCIPALE

LOCAL TECHNIQUE ARRIVE RESEAU PRIMAIRE

LOCAL TECHNIQUE CTA

LOCAL TECHNIQUE AUTRES EQUIPEMENTS



## ARRIVEE RESEAU UEM



31	RU BRIDOUX	RCU
----	------------	-----

## ARRIVEE RESEAU UEM

marque	type	Puis.	Année	AVIS QUALITATIF		
				Bon	Moyen	Mauvais

ASPECT GENERAL		Peinture, propreté						
SECONDAIRE ECHANG	1	Pompe double	GRUNDFOS	MAGNA 1 40-60		X		
						X		
CIRCUIT 1	1	Pompe double	GRUNDFOS	MAGNA 1 40-60		X		
RADIATEUR								
	1	V3V	SAUTER	AVM 115F		X		
	1	REGULATION	SAUTER	EQJW125		X		
CIRCUIT 2	1	Pompe double	GRUNDFOS	UPC 65-120		X		
ECS								
CIRCUIT 3	1	Pompe double	GRUNDFOS	MAGNA 1 80 - 120		X		
AEROTHERME								

VMC	1	Tourelle extraction	VIM TEDHFA00	X		
	1	Extracteur	ALDES REF 400604/A	X		
	1	VMC	ALDES CVE 150 /C4	X		
	3	CTA	ALDES REF 400604/A	X		
	3	Extracteurs	ALDES BYD 630/25	X		

REMARQUES	1	VASE EXPANSION	500L	X		

CIRCUIT ECS	1	Echangeur	RUBIS T4-10 MILLENIUM MAGNUM	X		
	1	Pompe charge échang.	GRUNDFOS MAGNA 1D 32-60	X		
	2	BallonS	1500L	X		
	2	Pompe charge ballon	SALMSON NSB 30-25B	X		
	1	Pompe bouclage ECS	GRUNDFOS UP 45	X		
	1	ADOUCCISSEUR	PENTAIR REFLEX 690 EASY 40	X		
	1	V3V		X		

Oui Non

ARMOIRE ELECTRIQUE	Nombre : 1					
--------------------	------------	--	--	--	--	--

TELESURVEILLANCE	
------------------	--

COMPTEUR ECS	
--------------	--

DISCONNECTEUR	WATTS DN 15
---------------	-------------

AUTRES	1 CTA SALLE A MANGER SAUMON SOUFFLAGE 2347m3/h 1 CTA SALLE A MANGER BANANE SOUFFLAGE 210 m3/h 1 CTA SALLE A MANGER CAFETERIA SOUFFLAGE 2550 m3/h
--------	--



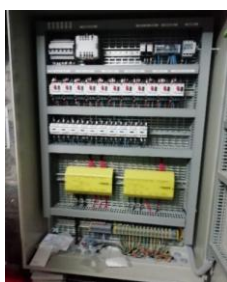


CHAUFFERIE PRINCIPALE
LOCAL SST SECONDAIRE A LA PRODUCTION PRINCIPALE
LOCAL TECHNIQUE ARRIVE RESEAU PRIMAIRE
LOCAL TECHNIQUE CTA
LOCAL TECHNIQUE AUTRES EQUIPEMENTS





## ARRIVEE RESEAU ET LOCAL CTA



ARRIVEE RESEAU ET LOCAL CTA

marque	type	Puis.	Année	AVIS QUALITATIF		
				Bon	Moyen	Mauvais

ASPECT GENERAL		Peinture, propreté						
MAINTIEN DE PRESSION								
REGUATION (AUTOMATE)								
CIRCUIT 1								
SALLE A MANGER		1	Pompe double	GRUNDFOS	MAGNA D40-120F	X		
		1	V3V	SAUTER	AVM 124F	X		
CIRCUIT 2								
ECS		1	Pompe double	GRUNDFOS	MAGNA D40-120F	X		
CIRCUIT 3								
CUISINE ET ANNEXE		1	Pompe double	WILO	SD32	X		
		1	V3V	SAUTER	AVM 124F	X		
CIRCUIT 4								
ANCIEN LOGEMENTS		1	Pompe double	GRUNDFOS	ALPHA 26-60 180	X		
		1	V3V	SAUTER	AVM 124F	X		
CIRCUIT 5								
CTA		1	Pompe double	GRUNDFOS	UPS40-50	X		
VMC		1	Tourelle	CIAT	TCPD66			x
		1	Tourelle	SAFTAIR	F400/120			x
		1	Tourelle	CIAT	TVC31			x
REMARQUES								

<b>CIRCUIT ECS</b>		1 Echangeur	RUBIS	T4-18	x		
		Pompe charge échang.	GRUNDFOS		x		
		1 Ballon	1500L	<b>2016</b>	x		
		Pompe charge ballon			x		
		1 Pompe bouclage ECS	GRUNDFOS	25-50 180	x		
		1 ADOUCISSEUR	ALCY07100		x		
		1 V3V	SIEMENS		x		

**Oui                  Non**

<b>ARMOIRE ELECTRIQUE</b>	Nombre : 1			
---------------------------	------------	--	--	--

<b>TELESURVEILLANCE</b>	
-------------------------	--

<b>COMPTEUR ECS</b>	
---------------------	--

<b>DISCONNECTEUR</b>	NON
----------------------	-----

<b>AUTRE</b>	1 CTA SALLE ADMINISTRATION WOLF 1 CTA SALLE A MANGER WOLF
--------------	--





CHAUFFERIE PRINCIPALE

LOCAL SST SECONDAIRE A LA PRODUCTION PRINCIPALE

LOCAL TECHNIQUE ARRIVE RESEAU PRIMAIRE

LOCAL TECHNIQUE CTA

LOCAL TECHNIQUE AUTRES EQUIPEMENTS



SST P1



UEM





## SST P1

			marque	type	Puis.	Année	AVIS QUALITATIF		
							Bon	Moyen	Mauvais
ASPECT GENERAL		Peinture, propreté							
EXPENSION		1 Vase d'expansion	CODITHERM	300VL H 8B	300L	2024			
REGULATION									
CIRCUIT 1		1 Pompe double	LOWARA	ECOCIRC XL D32 - 120				X	
RADIATEUR									X
		1 V3V	SAUTER	AVM 1000				X	
		1 Régulation	SAUTER	AS 680				X	
CIRCUIT 2		1 Pompe double	LOWARA	ECOCIRC XL D32 -100				X	
VENTILO		1 V3V	SAUTER	AVM115 SF 132					
		1 Régulation	SAUTER	AS680					
DIVERS		1 Compteur Energie	ITRON	CF ECHO 2					
		1 Pot à boue	BWT	SOLUTHECH 5/9 DN32			X		
		1 Pompe	LOWARA	ECOCIRC XL 32-60			X		
		1 Adoucisseur	BWT			2021	X		

CTA VENTILATION	1	CTA	TROX	X-CUBE 2501m3/h			
	1	CTA extraction	VIM	JRBB ECOWATT PR38HL			
	1	Htte extraction	VIM	VORAX-SLIM			
	1	Ensemble	France AIR				
	1	Régulateur à débit variable	TROX	VAV TRV200 EASY - TRV 250 EASY - TRV 500 EASY			

[illegible]

CIRCUIT ECS	1	Echangeur	HOVAL	TRANSTHERM AQUA GSWT 500	2020	X		
	2	Pompe charge échang.	LOWARA	LNTEE - EP02CS4		X		
	1	Ballon PRIMAIRE	2000L	HOVAL ENERVAL 2000		X		
	2	Pompe charge ballon	LOWARA	ECOCIRC XL D32 -80		X		
	1	Régulation	HOVAL	INTERGREE A ECS		X		
		V3V	SIEMENS	SAT 31		X		

Oui	Non
-----	-----

ARMOIRE ELECTRIQUE	Nombre : 1			
--------------------	------------	--	--	--

TELESURVEILLANCE	NON	
------------------	-----	--

COMPTEUR ECS	OUI	ZENNDER	E.20 F CAL
--------------	-----	---------	------------

DISCONNECTEUR	OUI	SFERACO	REF 950
---------------	-----	---------	---------

REMARQUES	<p>964 RADIATEURS SUR ENSEMBLE DU SITE</p> <p>1908 BOUCHES DE VMC SUR ENSEMBLE DU SITE</p>
-----------	--



## SST P2



SST P2

ASPECT GENERAL			Peinture, propreté					
EXPENSION			CODITHERM	300L	2024			
REGULATION								
CIRCUIT 1		1	Pompe double	LOWARA	XL D32 - 120F		X	
RADIATEUR								
		2	V3V	JOVENTA	JV - 305DP		X	
		1	Régulation	SIEMENS	PXC36		X	

POT A BOUE	1	Clarificateur	AEROTHEC SD25			

ADOUCCISSEUR	1	Adoucisseur	ORIZON	AD130			
CTA VENTILATION	1	CTA DOUBLE FLUX	ALDES	VEX600			
	1	CAISSON D'EXTRACTION 1	ALDES	EasyVEC C4 1000W			
	1	CAISSON D'EXTRACTION 2	ALDES	EasyVEC C4 5000W			


CIRCUIT ECS						
	1	Production ECS	AZWATT	PPWATT14D - 345KW	X	
	2	Pompe charge échang.	LOWARA	XL D32 - 100D	X	
	1	Ballon SECONDAIRE	AZWATT	1000L BAL6REV1000	X	
	2	Pompe bouclage ECS	LOWARA	XL - 32-100	X	
	1	Régulation	AZWATT	REGULATION INTEGREE	X	
		V3V	SIEMENS	SQ535	X	

Oui	Non
-----	-----

ARMOIRE ELECTRIQUE	Nombre : 1			
--------------------	------------	--	--	--

TELESURVEILLANCE	
------------------	--

COMPTEUR ECS	
--------------	--

DISCONNECTEUR	OUI	CONTROLABLE	SOCLA 3660
---------------	-----	-------------	------------

REMARQUES	Présence vanne d'équilibrage
-----------	------------------------------



## SST P3





ASPECT GENERAL			Peinture, propreté				
<b>CIRCUIT 1</b>		1 Pompe double	GRUNDFOS	MAGNA 3D 40-80	X		
CHAUFFAGE							
EST		1 V3V	SIEMENS	SAS 61	X		
<b>CIRCUIT 2</b>		1 Pompe double	GRUNDFOS	MAGNA 3D 40-80	X		
CHAUFFAGE							
OUEST		1 V3V	SIEMENS	SAS 61	X		
<b>CIRCUIT 3</b>		1 Pompe double	GRUNDFOS	MAGNA3D 32-80	X		
CTA							
<b>REGULATION</b>		1 Automate	WIT EASY		X		
<b>DIVERS</b>		4 Compteurs Maddalena	MADDALENA	M22			
		1 ADOUCISSEUR	ORIZON	F 2825	X		

[illegible]

Oui	Non
-----	-----

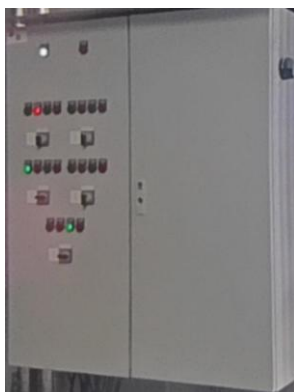
TELESURVEILLANCE	
------------------	--

COMPTEUR ECS	
--------------	--

DISCONNECTEUR	OUI	CONTROLABLE	
---------------	-----	-------------	--

REMARQUES	
-----------	--

SST P4



## SST P4

marque	type	Puis.	Année	AVIS QUALITATIF		
				Bon	Moyen	Mauvais

ASPECT GENERAL			Peinture, propreté				
<b>CIRCUIT 1</b>		1	Pompe double	GRUNDFOS	MAGNA 3D	X	
CHAUFFAGE							
EST		1	V3V	SIEMENS	SAS 61	X	
<b>CIRCUIT 2</b>		1	Pompe double	GRUNDFOS	MAGNA 3D	X	
CHAUFFAGE							
OUEST		1	V3V	SIEMENS	SAS 61	X	
<b>CIRCUIT 3</b>		1	Pompe double	GRUNDFOS	MAGNA3D	X	
CTA							

[illegible]

CIRCUIT ECS	1	Echangeur	SAKKARAH	MULTI	X		
	2	Pompe charge échang.	GRUNDFOS	MAGNA3D	X		
	2	Pompe bouclage ECS	GRUNDFOS		X		

Oui	Non
-----	-----

ARMOIRE ELECTRIQUE	Nombre : 1			
--------------------	------------	--	--	--

TELESURVEILLANCE	
------------------	--

COMPTEUR ECS	
--------------	--

DISCONNECTEUR	OUI		
---------------	-----	--	--

REMARQUES	
-----------	--



## SST P5



SST P5

ASPECT GENERAL			Peinture, propreté				
<b>CIRCUIT 1</b>		1 Pompe double	LOWARA	XL D 32-120 F	X		
CHAUFFAGE							
		1 V3V	SIEMENS	SAS 61	X		
<b>CIRCUIT 2</b>		1 Pompe double	LOWARA	XL D 40-120 F	X		
ECS							
<b>Régulation</b>		1 automate	SAUTER	RDT 600	X		

[illegible]

CIRCUIT ECS	1	Echangeur	ATLANTIC	NAVISTEM W 3000		X		
	1	BALLON PRIMAIRE	ATLANTIC	CORFLEX	1020L	2022	X	
	2	Pompe bouclage ECS	LOWARA	XL N 32-120			X	

Oui	Non
-----	-----

DISCONNECTEUR	OUI		
---------------	-----	--	--

REMARQUES	
-----------	--



## SST P6





SST P6

		marque	type	Puis.	Année	AVIS QUALITATIF		
						Bon	Moyen	Mauvais
<b>ASPECT GENERAL</b>		Peinture, propreté						
<b>SORTIE UEM</b>	1	Pompe double	GRUNDFOS	MAGNA 1D 65-100F			X	
SECONDAIRE ECHANGEUR								
<b>CIRCUIT 1</b>	1	Pompe double	SALMSON	DCX 32-35			X	
CONSIERGE								
	1	V3V	SAUTER	AVR32W32			X	
	1	Régulation	SIEMENS	RVL470			X	
<b>CIRCUIT 2</b>	1	Pompe double	SALMSON	DMCXL20			X	
OUEST								
	1	V3V	SAUTER	AVR32W32			X	
	1	Régulation	SIEMENS	RVL470			X	
<b>CIRCUIT 3</b>	1	Pompe double	SALMSON	ECX2400			X	
	1	V3V	SAUTER	AVR32W32			X	
	1	Régulation	RVL470				X	
<b>CIRCUIT 4</b>	1	Pompe double	SALMSON	M80-2-T4			X	
SUD	1	Régulation	SIEMENS	RVL470				
	1	V3V	SAUTER	AVR32W32			X	
<b>CIRCUIT 5</b>								
EST	1	Pompe double	SALMSON	M80 2T4				
	1	V3V	SAUTER	AVR 32W32				
	1	Régulation	SIEMENS	RVL470				
<b>VENTILATION</b>	5	VMC	ALDES	VECC 321C				
<b>DIVERS</b>	1	<b>VASE EXPANSION</b>	REFLEX	600L			X	
	1	POMPE DE RELEVAGE						

<b>CIRCUIT ECS</b>	1	Echangeur PRIMAIRE	OUI			X	
	2	Pompe charge échang.	SALMSON	DCX40-25		X	
	1	Ballon SECONDAIRE	2500L			X	
	2	Pompe charge ballon	GRUNDFOS UPS 50-120			X	
	2	POMPE bouclage	GRUNDFOS			X	
	1	V3V	SAUTER	AVM 3245		X	

Oui      Non

<b>ARMOIRE ELECTRIQUE</b>	Nombre :			
---------------------------	----------	--	--	--

<b>TELESURVEILLANCE</b>	
-------------------------	--

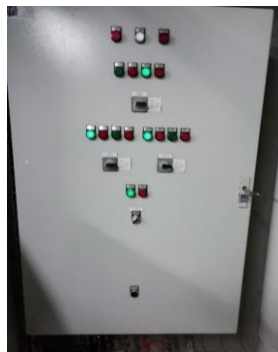
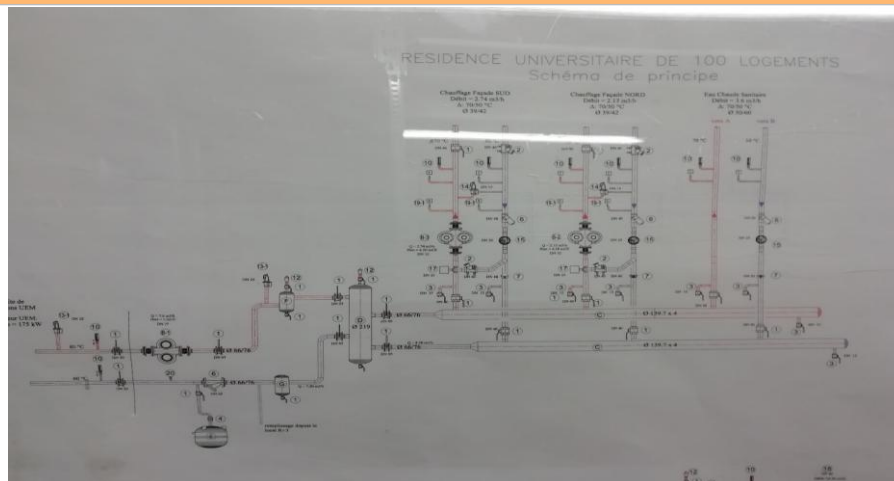
<b>COMPTEUR ECS</b>	
---------------------	--

<b>DISCONNECTEUR</b>	NON		
----------------------	-----	--	--

--	--

<b>REMARQUES</b>	
------------------	--

## SST P7



SST P7

[illegible]

CIRCUIT ECS	1	Echangeur PRIMAIRE	RUBIS T4-10 MILLENIUM		X	
	2	Pompe charge échang.	GRUNDFOS MAGNA 1 32 - 80		X	
	1	Ballon	5000L		X	
		Pompe charge ballon	NSB SALMSON 30-259		X	
	1	V3V	SIEMENS SAS 31		X	

Oui	Non
-----	-----

ARMOIRE ELECTRIQUE	Nombre :			
--------------------	----------	--	--	--

TELESURVEILLANCE	
------------------	--

COMPTEUR ECS	
--------------	--

DISCONNECTEUR	NON		
---------------	-----	--	--

REMARQUES	1 COMPTEUR ENERGIE SUR TOUS LES CIRCUITS
-----------	--



## SST RIMBAUD



SST RIMBAUD

ASPECT GENERAL			Peinture, propreté				
<b>CIRCUIT 1</b>		1	POMPE DOUBLE	GRUNDFOS MAGNA 3D	X		
RADIATEUR BUREAU							
		1	V3V	SIEMENS SAS 31	X		
		1	REGULATION	SAUTER EQUITHERM		X	
<b>CIRCUIT 2</b>		1	POMPE DOUBLE	GRUNDFOS MAGNA 3D	X		
CONSTANT							
						X	
<b>CIRCUIT 3</b>		1	POMPE DOUBLE	GRUNDFOS MAGNA 1D	X		
RADIATEUR RESTAU							
		1	V3V	SIEMENS SAS 31	X		
		1	REGULATION	SAUTER EQUITHERM		X	

[illegible]

Oui	Non
-----	-----

DISCONNECTEUR	NON		
---------------	-----	--	--

CU SAULCY







## SST ARRIVEE UEM BATIMENT 4



41	CU BRIDOUX					RCU	
SST ARRIVEE UEM BATIMENT 4							
				marque	type	Puis.	Année
				AVIS QUALITATIF			
				Bon	Moyen	Mauvais	
ASPECT GENERAL		Peinture, propreté					X
SECONDAIRE UEM		1	DOUBLE POMPE	GRUNDFOS	T100-130 /4		X
CIRCUIT 1		1	DOUBLE POMPE	GRUNDFOS	UPC 40-120		X
CHAUFFAGE		1	V3V	SAUTER	ASM 124 F 120	X	
		1	REGULATION	SAUTER	EQJW125		X
CIRCUIT 2		1	DOUBLE POMPE	GRUNDFOS	UPC 40-60		
CONSTANT			dont 1 pompe remplacé par 1 bride				x
DIVERS		1	VASE EXPANSION	PNEUMATEX	TRANSFERO module TU600-2	600L	X
		1	ADOUCCISSEUR	AQUAGED			X
VENTILATION		5	VMC	OLYMPIC	REF VT 125		
		1	VMC	JBLV	CTICM88A117		
		2	VMC BT2	HUCF	CTICM 93E		
		1	VMC BT3	JBLV	CTICM 88A		
		1	VMCBT4	JBEA06	CTICM88E		
		1	VMC BT5	HUCF	CTICM93E109		
		1	CTA	REFA 2 N 002472			
CIRCUIT ECS		1	Echangeur	MAGNUM RU 1205			
		1	V3V	SAUTER	AVR32W		
		1	CHARGE BALLON	GRUNDFOS	UP 20 - 40N		
		1	PRIMAIRE ECS	SALMSON	PRIUX MASTER 3290		
		1	BOUCLAGE ECS	GRUNDFOS	UP 20 - 40N		
Oui							
ARMOIRE ELECTRIQUE				Nombre : 1			
TELESURVEILLANCE							
COMPTEUR ECS				OUI			
DISCONNECTEUR				NON		COMPTEUR	
REMARQUES							
337 RADIATEURS SUR ENSEMBLE DU SITE							
634 BOUCHES DE VMC SUR ENSEMBLE DU SITE							



## SST 5



## SST ACCUEIL



## SST 1





41	CU BRIDOUX	RCU
----	------------	-----

### SST 5

CIRCUIT 1	1	DOUBLE POMPE	LOWARA	XLD 65 - 80			
	1	V3V	SAUTER	ASM 105 F 120			
	1	REGULATION	SAUTER	EQJW125			
	1	POMPE SIMPLE	GRUNDFOS	MAGNA 150-60F 240			

CIRCUIT ECS	1	Echangeur	ATLANTIC GUILLOT	RUBIS T4-T10 MILLENIUM	2018		
	2	Pompe charge échang.	SALMSON	SXM32-60	2018		
			GRUNDFOS	MAGNA 32 - 80	2018		
	2	Ballon			1000L	2018	
	1	Pompe charge ballon	SALMSON	SXM 32-45 ECS	2018		
	1	POMPE BOUCLAGE	GRUNDFOS				

DIVERS	1	ADOUCCISSEUR	REFLEX	690 EASY 40			

### SST ACCUEIL

CIRCUIT 1	1	DOUBLE POMPE	GRUNDFOS	MAGNA 1D 40 - 60			
CHAUFFAGE	1	V3V	SAUTER	ASM 100 F			
	1	REGULATION	SAUTER	EQJW 125			

CIRCUIT 2	1	POMPE DOUBLE	GRUNDFOS	MAGNA3D			

CIRCUIT ECS	1	Echangeur	CHAROT	500L			
	2	Pompe charge échang.	GRUNDFOS	MAGNA1D 40-100F			
	1	Ballon	500L	2018			
	2	Pompe charge ballon	GRUNDFOS	UP25-55B			
	2	Pompe bouclage ECS	GRUNDFOS	UP 20-30 N 150			
	1	V3V	SAUTER	AYR32W32			
	1	PREPARATEUR ECS ELECTRIQUE	ALTHEC	200L			

### SST 1

CIRCUIT 1	1	DOUBLE POMPE	LOWARA	XLD 40 - 120			
CHAUFFAGE	1	V3V	SAUTER	DEBRANCHEE ESBE ARA 671			
	1	REGULATION	SAUTER	EQJW125			

CIRCUIT 2	1	POMPE DOUBLE	GRUNDFOS	MAGNA1D 32-80 F 180			
CONSTANT							

CIRCUIT ECS	1	Echangeur	CHAROT	EXPRESS 500L			
	1	POMPE BOUCLAGE ECS	GRUNDFOS	UP 20 - 15 N 150			
	1	Ballon	CHAROT	1000L			
	1	V3V	SAUTER	ASM 124 F			

REMARQUES							

## SST 2



## SST 3



## SST 2

<b>CIRCUIT 1</b> CONSTANT	1	DOUBLE POMPE	GRUNDFOS	MAGNA3D 50 - 60	X		

<b>CIRCUIT 2</b>	1	DOUBLE POMPE	GRUNDFOS	UPC 65-60		X	
	1	V3V	SIEMENS	SAL31		X	
	1	REGULATION	SIEMENS	RVP 201		X	

<b>CIRCUIT ECS</b>	2	Echangeur	CHAROT EXPRESS	1993		X	
	1	V3V	SAUTER	AVR 32 W 32		X	
	2	Ballon	1500L			X	
	2	Pompe charge ballon	GRUNDFOS	UPS 25-55 N180		X	
	1	BOUCLAGE ECS	GRUNDFOS	UP 20-45 N150		X	

<b>DIVERS</b>	1	POMPE DE RELEVAGE			X		

## SST 3

<b>CIRCUIT 1</b> CONSTANT	1	DOUBLE POMPE	GRUNDFOS	UPC 65-120			

<b>CIRCUIT 2</b>	1	DOUBLE POMPE	GRUNDFOS	UPSD 40-50 F250			
	1	V3V	SAUTER	ASM 124			
	1	REGULATION	SAUTER	EQJW 125			

<b>CIRCUIT ECS</b>	1	Echangeur	ATLANTIC GUILLOT	MAGNUM RUBIS T4-10 MILLENUM			
	1	POMPE ECHANGEUR	GRUNDFOS	TP32 - 90			
	1	Ballon	1000L				
	1	Pompe charge ballon	SALMSON	UPSD 25 -55			
	1	V3V	SIEMENS	SQS359			
	1	POMPE BOUCLAGE	GRUNDFOS	UP 20-30			

<b>DIVERS</b>	1	ADOUCCISSEUR	AQUAGED				